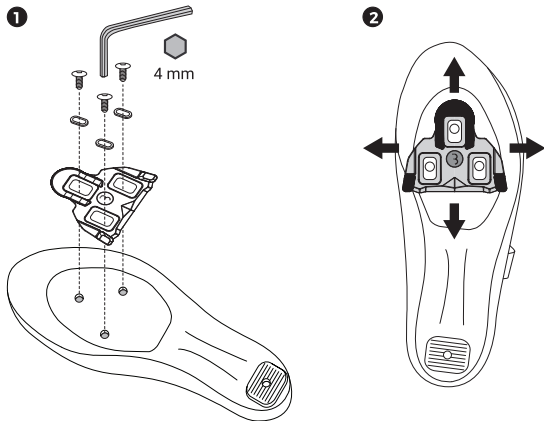


3

POWERCLIP

BBB PEDAL CLEATS
/BPD-06A/06F

 BBB CYCLING.COM
ROOSEVELTSTRAAT 46, 2321 BM
LEIDEN, THE NETHERLANDS

 EN MANUAL / DE HANDBUCH / FR MANUEL / NL HANDLEIDING / ES MANUAL / PT MANUAL /
IT MANUALE / HU HASZNÁLATI UTASÍTÁS / PL PODRECZNIK / CZ UŽIVATELSKÁ PŘÍRUČKA
/ JP 使用説明書 / RU РУКОВОДСТВО ПОЛЬЗОВАТЕЛЯ / SK MANUÁL / NO HÅNDBOK


ENGLISH

Sold only by professional bicycle dealers. For proper installation, ask your BBB dealer.

- PEDAL CLEATS COMPATIBLE WITH SPD-SL PEDALS
- Practise engaging and disengaging from the pedals several times in a stationary position before riding.
- Adjust the pedals to your suitable retention force before using.
- Keep the cleat and click system clean to ensure proper operation.

CLEAT INSTALLATION

1. Install the cleat as illustrated.
2. Determine the best cleat position and tighten the bolts firmly.

ESPAÑOL

Se vende sólo en distribuidores de bicicletas profesionales. Para una instalación adecuada, consulte a su distribuidor BBB.

- CALAS DE PEDAL COMPATIBLE CON LOS PEDALES SPD-SL
- Antes de salir a pedalear, practique engranando y desengranando los pedales varias veces en posición estática.
- Antes de utilizar los pedales, ajústalos a la fuerza de retención adecuada.
- Mantenga limpios la cala y el sistema de montaje de clic para asegurar un funcionamiento correcto.

INSTALACIÓN DE LA CALA

1. Monte la cala como se muestra en la ilustración.
2. Determine la mejor posición para la cala y apriete los pernos con firmeza.

DEUTSCH

Verkauf nur durch professionelle Fahrradfachhändler. Bei Fragen zum Anbau wenden Sie sich bitte an Ihren BBB-Händler.

- PEDALPLATTEN KOMPATIBEL MIT SPD-SL PEDALE
- Üben Sie das Ein- und Ausklinken an den Pedalen mehrmals im stillstand, bevor Sie losfahren.
- Stellen Sie die Pedale vor Gebrauch auf die für Sie passende Haltekraft ein.
- Halten Sie für eine einwandfreie Funktion die Schuhplatte und das Klicksystem sauber.

ANBRINGEN DER SCHUHPLATTE

1. Bringen Sie die Schuhplatte wie abgebildet an.
2. Suchen Sie die beste Position für die Schuhplatte und ziehen Sie die Schrauben fest an.

PORTUGUÊS

Vendido apenas por concessionários de bicicletas profissionais. Para uma correcta instalação, consulte o seu concessionário BBB.

- ENCAIXE PARA PEDAIS COMPATIVEL COM PEDAIS E SPD-SL
- Antes de iniciar a marcha, coloque e retire os pés dos pedais várias vezes numa posição estacionária.
- Antes de andar com a bicicleta, ajuste os pedais para uma força de retenção adequada.
- Mantenha o cleat e o sistema de encaixe limpo para assegurar uma operação adequada.

INSTALAÇÃO DO CLEAT

1. Monte o cleat tal como ilustrado.
2. Escolha a melhor posição para o cleat e aperte bem os pinos.

FRANÇAIS

Vendu uniquement par des magasins de cycles professionnels. Pour vous garantir un bon montage adressez-vous à votre revendeur BBB.

- CALES AUTOMATIQUES COMPATIBLE AVEC LA PEDALE SPD-SL
- En position statique et avant d'utiliser votre vélo, entraînez-vous à placer les pieds dans les pédales, puis à les ôter.
- Ajustez les pédales à la force de rétention qui vous convient avant leur utilisation.
- Pour un fonctionnement optimal, la cale et le système de fixation doivent être propres.

INSTALLATION DES CALES

1. Montez la cale comme indiqué sur l'illustration.
2. Déterminez la position optimale de la cale et serrez fermement les boulons.

ITALIANO

Venduto esclusivamente dai rivenditori di biciclette professionali. Per un'installazione corretta, rivolgersi al proprio rivenditore BBB.

- TACCHETTE FISSE COMPATIBILE CON PEDALI E SPD-SL
- Provare l'innesto e il disinnesto dei pedali più volte in posizione ferma prima di partire.
- Regolare i pedali secondo la forza di ritenuta adatta prima dell'utilizzo.
- Tenere puliti la tacchetta e il sistema di aggancio e sgancio per garantire un funzionamento corretto.

MONTAGGIO DELLA TACCHETTA

1. Montare la tacchetta come da illustrazione.
2. Stabilire la posizione migliore per la tacchetta e stringere con forza i bulloni.

NEDERLANDS

Verkoop alleen door professionele fietswinkels. Voor de juiste montage, vraag je BBB dealer.

- SCHOENPLAATJES COMPATIBEL MET SPD-SL PEDALEN
- Oefen het in- en uitklikken van de pedalen eerst meerdere keren in stilstand op positie, voordat men gaat fietsen.
- Stel de juiste klemspanning in voor gebruik.
- Houdt de schoenplaatjes en het klikmechanisme schoon om een goede werking te behouden.

MONTAGE SCHOENPLAATJES

1. Monteer het schoenplaatje zoals weergegeven.
2. Bepaal de beste positie voor het schoenplaatje en draai de bouten goed vast.

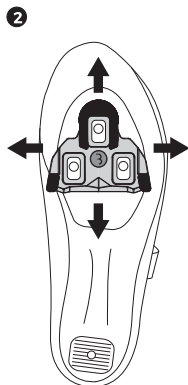
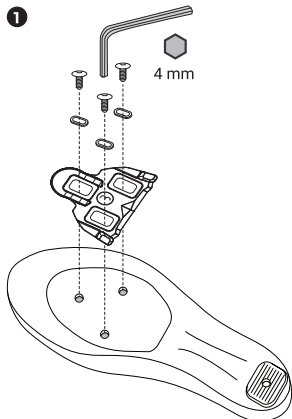


POWERCLIP

BBB PEDAL CLEATS /BPD-06A/06F

BBB CYCLING.COM
ROOSEVELTSTRAAT 46, 2311 BM
LEIDEN, THE NETHERLANDS

EN MANUAL / DE HANDBUCH / FR MANUEL / NL HANDLEIDING / ES MANUAL / PT MANUAL /
IT MANUALE / HU HASZNÁLATI UTASÍTÁS / PL PODRĘCZNIK / CZ UŽIVATELSKÁ PŘÍRUČKA
/ JP 使用説明書 / RU РУКОВОДСТВО ПОЛЬЗОВАТЕЛЯ / SK MANUÁL / NO HÅNDBOK



MAGYAR

Csak kerékpárszaküzletekben kapható. A helyes felszerelésről érdeklődjön a BBB-t árusító kereskedőnél.

- PEDÁLSTOPLI KOMPATIBILIS A SPD-SL PEDÁLOKKAL
- Kerékpározás el tt alaposan gyakorolja be álló helyzetben a pedál fel- és lecsatolását.
- Használata el tt állítsa megfelelő erősségre a pedál kioldását.
- A megfelelő működés érdekében tartsa tisztán a vezet léceket és a bekattanó rendszert.

VEZETŐLÉC FELSZERELÉSE

1. Az ábrának megfelelően szerelje fel a vezet léceket.
2. Állapítsa meg a vezet lécek legjobb pozícióját, és er sen húzza meg a csavarokat.

РУССКИЙ

Доступно только в сети продавцов профессиональных велосипедов. Для получения информации о правильной установке обращайтесь к местному дилеру BBB.

- ПЕДАЛЬНЫЕ КОНТАКТЫ ВОЗМОЖНО ИСПОЛЬЗОВАТЬ С ПЕДАЛЯМИ SPD-SL
- Попробуйте несколько раз зафиксировать и освободить педали в неподвижном положении перед началом движения.
- Отрегулируйте подходящую силу крепления перед использованием.
- Чтобы обеспечить правильную работу, содержите зажимную планку и систему защелкивания в чистоте.

МОНТАЖ ЗАЖИМНОЙ ПЛАНКИ

1. Установите зажимную планку, как
2. Выберите наилучшее положение зажимной планки и плотно затяните болты, показано на иллюстрации.

POLSKI

Sprzedawany wyłącznie przez profesjonalnych sprzedawców rowerów. Informacje odnośnie prawidłowego montażu można uzyskać u dealera BBB.

- BLOKI PEDAŁÓW KOMPATYBILNE Z PEDAŁAMI SPD-SL
- Kilkakrotnie prze wicz wpinanie i wypinanie stop z pedałów w nieruchomej pozycji przed rozchyciem, która wam wyhovuje.
- Dostosuj siłę napięcia pedałów tak, aby były one wygodne w uyciu.
- Aby zapewnić bezproblemowe działanie, utrzymuj bloki i system zatrzaskowy w czystości.

INSTALACJA BŁOKÓW

1. Zamontuj blok w sposób przedstawiony na ilustracji.
2. Ustal najlepszą pozycję dla bloku i mocno dokręć.

SLOVAK

V predajni iba u profesionálnych predajcov bicyklov. Informácie o správnom spôsobe montáže získate u vášho predajcu BBB.

- ZARÁŽKY PRE NAŠLAPNÉ PEDÁLE ZARÁŽKY KOMPATIBILNÉ S SPD-SL PEDÁLMI
- Prichytenie topánok k pedálom a uvoľnenie si pred prvou jazdou niekedy viackrát vyskúšajte na mieste.
- Pred použitím pedálov si nastavte silu uchytenia, ktorá vám vyhovuje.
- Správne fungovanie zaistíte udržiavaním náš apného systému v istote.

MONTÁŽ ZARÁŽOK

1. Namontujte záražku pod a návodu na obrázku.
2. Určte najvhodnejšiu pozíciu záražky a pevne priťahnite skrutky.

ČESKÝ

Dodáváno pouze profesionálními prodejci kol. Postup správné instalace si vyžádejte u prodejce společnosti BBB.

- KUFRY PEDÁLU KOMPATIBILNÍ S PEDÁLY SPD-SL
- Přichycení bot k pedálu a uvolnění si před první jízdou několikrát vyzkoušejte na místě.
- Před použitím pedálu si nastavte sílu uchycení, která vám vyhovuje.
- Pro zajištění správného fungování udržujte nášlapný systém v čistotě.

MONTÁŽ KUFRŮ

1. Namontujte kufry podle návodu na obrázku.
2. Určte nejvhodnější pozici kufra a pevně utáhněte šrouby.

日本語

レース用自転車ディーラーでのみ購入可。取付については、現地のBBBディーラーにご相談ください。

- ペダルクリートSPD-SLに対応するロード用クリート
- 乗車する前に固定のポジションで、ペダルによる「取付」「取外し」を練習してください。
- 使用前にご自身に合った力の保持力にペダルを調整してください。
- クリートとクリックステムを常にクリーンに保って、確実に適切な操作を行ってください。

クリートの取付

1. 図解に従ってクリートを取り付けてください。
2. 最もぴったり合ったクリートの位置出しをしてボルトを締めてください。

NORSK

Selges hos profesjonelle sykkelforhandlere. For riktig montering, ta kontakt med din BBB-forhandler.

- CLEATS FOR PEDALER KOMPATIBELT MED SPD-SL PEDALER
- Øv deg på å gå inn og ut av pedalene flere ganger mens du står stille, før du begynner å sykle.
- Still inn passende tilbeholdskraft på pedalene før bruk.
- Hold klipsen og klikksystemet rene for å sikre at de fungerer som de skal.

MONTERE KLIPSEN

1. Monter klipsen som vist i illustrasjonen.
2. Finn den beste stillingen for klipsen, og trekk til skruene godt.